



**Govern de les
Illes Balears**

Conselleria d'Educació
i Universitats

Horari del Professorat de secundària dels centres públics

Normativa i instruccions

- [Decret 4/2023 de 13 de febrer](#), pel qual s'aprova el Reglament orgànic de les escoles infantils públiques, els col·legis d'educació primària, els col·legis d'educació infantil i primària, els col·legis d'educació infantil i primària integrats amb ensenyaments elementals de música, els col·legis d'educació infantil i primària integrats amb educació secundària i els instituts d'educació secundària de la Comunitat Autònoma de les Illes Balears, (ROC) amb especial referència a l'article 19. Horari del professorat dels centres públics.
- [Instruccions sobre l'horari general, l'horari de l'alumnat i l'horari dels docents](#) dels centres educatius de les Illes Balears sostinguts amb fons públics.
- [Criteris de la Conselleria d'Educació i Universitats per a la confecció d'unitats i de la quota de professorat](#) als centres docents públics d'educació infantil, d'educació primària, d'educació secundària obligatòria, batxillerat i de formació professional, d'ensenyaments de persones adultes i de règim especial.

L'elaboració dels horaris és
responsabilitat de l'equip directiu

- En elaborar els horaris dels docents, **s'hi han d'incloure els períodes lectius i els complementaris**, que han de quedar degudament especificats en el GestIB.
- Les sessions de classe s'organitzaran a partir de les assignacions horàries de les diferents matèries establertes al [Decrets de Currículum](#) i de les concrecions curriculars definides al projecte educatiu.

Planificació dels horaris

Com ens organitzam?

Punt de partida: article 17.3.e) del ROC:

Criteris pedagògics per a l'elaboració dels horaris de l'alumnat i del professorat

S'han d'haver aprovat abans de distribuir la docència de les matèries i grups d'alumnes entre el professorat. **Els aprova el Claustre**

Què cal tenir en compte

- Quin horari tenim
- Quins estudis oferim
- Quants de grups tenim i quants en feim
- Amb quina quota comptam
- Qui fa cada cosa al centre: tutories, coordinacions, substitucions, caps d'àmbit o departament...
- Com distribuïm el professorat
- Com organitzam els suports
- Com feim els desdoblaments
- Com organitzam l'optativitat

Horari del personal docent

L'horari laboral setmanal del personal docent és de **35 hores**.

D'aquestes, **29 hores** són de **permanència al centre**, distribuïdes en 5 dies

Professors de secundària

35 hores setmanals

29 hores de permanència al centre:

25 hores amb horari fix. Activitats lectives i complementàries.(27 períodes de 55 min).

4 hores dedicades a reunions i activitats dels centre programades però no sotmeses a horari fix.

+ 6 hores per a tasques de preparació de classes, formació, activitats no presencials

Què ha d'incloure l'horari

25 hores de permanència al centre,
equivalents a 27 períodes de 55 minuts

Amb les activitats lectives i les activitats
complementàries.

Condicions

- L'horari ha d'incloure **entre 18 i 21 períodes lectius setmanals**. D'aquests almenys **12 han de ser de docència directa** (llevat dels coordinadors TIC i l'ED)
- La **permanència** no pot ser inferior a **4 períodes diaris**.
- Diàriament es poden fer un **màxim de 5 períodes lectius** i un **mínim de 2**.

Activitats lectives

- **Docència directa:** classes, suports, i tutoria.
- **Altres:** coordinacions i càrrecs.

Activitats complementàries que han de recollir els horaris

- Reunions de coordinació docent (CCP, departaments, tutors, equips docents). 1 període setmanal de reunió de coordinació d'àmbit o departament + 1 període setmanal de reunió d'equips docents
- Coordinacions
- Manteniment d'aules i tallers
- Atenció a famílies (1 període setmanal)
- Projectes: EOIES, PEI...
- Formació professional: gestió de compres i subministraments i de residus, seguiment FEMPO...

Al GestIB

Menú Horaris / Horari Professorat

Activitats Hores Lectives

Filtre act. lectives

- Assistència a CCP (IES)
- Ateca i coordinació emprendedoria
- Dedicació a cap de departament
- Dedicació a cap de família professional
- Dedicació a coordinació
- Dedicació a direcció
- Dedicació a orientació

Activitats Hores Complementàries

Filtre act. complementari:

- Altres activitats complementàries
- Ateca i coordinació emprendedoria
- Atenció a pares, mares, tutors legals o alumnes majors d'edat
- Compensació hores lectives (CHL)
- Dedicació a coordinació
- Dedicació a orientació
- Dedicació al programa EOIES

Les **hores lectives** es mostren de **color vermell**.

Les **hores complementàries** es mostren de **color negre**.

**Altres aspectes que
s'han de tenir en
compte**

L'equip directiu

Durant tot l'horari d'activitats lectives ha de ser present al centre un membre de l'equip directiu.

Els membres del equips directius han d'impartir docència directa **almenys a un grup d'alumnes**. El **nombre mínim** d'hores lectives de **docència directa** setmanals que han d'impartir és de **3**.

Segons el document de criteris, s'assignen a la quota 15 h per als directors, secretaris i caps d'estudis i 11 h per als caps d'estudis adjunts.

L'equip directiu

Les hores de direcció

Com s'introdueixen al GestIB: Dedicació a direcció
Quina consideració tenen: períodes lectius

Les hores de prefectura d'estudis

Com s'introdueixen al GestIB: Dedicació a prefectura d'estudis
Quina consideració tenen: períodes lectius

Les hores de secretaria

Com s'introdueixen al GestIB: Dedicació a secretaria
Quina consideració tenen: períodes lectius

Les hores de coordinació de l'equip directiu

Com s'introdueixen al GestIB: Despatx i reunions de l'equip directiu
Quina consideració tenen: períodes lectius

L'equip de suport

PT i AL

És convenient que els suports s'assignin directament al grup d'alumnes en la matèria en què intervé el mestre de suport. (Al GestIB des del menú Horaris / Horari de grup).

Com s'introdueixen al GestIB: Hores dedicades a reforç o ampliació, Dedicació a PROA +

Quina consideració tenen: períodes lectius

ORIENTACIÓ

Com s'introdueixen al GestIB:

Si són lectius: Dedicació a orientació

Si són complementaris: Dedicació a orientació

Les coordinacions

El document de criteris estableix els períodes lectius que es poden assignar als coordinadors del centre (entre 27 i 44 períodes, segons la tipologia). També se'ls poden assignar períodes complementaris.

Com s'introdueixen al GestIB:

Si són lectives: **Dedicació a coordinació**

Si són complementàries: Dedicació a coordinació

Els caps d'àmbit o de departament didàctic o de família professional

El document de criteris estableix els períodes lectius que es poden assignar als caps d'àmbit o de departament didàctic o de família professional (entre 1 i 3 períodes, segons la els membres). També se'ls poden assignar hores complementàries.

El període de reunió de la Comissió de Coordinació Pedagògica (CCP) per als coordinadors d'àmbit o de departament de 3 o més membres ha de ser lectiu.

Com s'introdueixen al GestIB:

Si són lectives: **Dedicació a cap de departament, Dedicació a cap de família professional, dedicació a subdepartament i Assistència a CCP**

Si són complementàries: Reunió de departament

Tutories

Els períodes lectius de tutoria no assignada al grup s'han de recollir a l'horari. Els períodes complementaris dedicats a tutoria també.

Com s'introdueixen al GestIB:

Si són lectives: **Tutoria**

Si són complementàries: Tutoria

Les guàrdies

A cada sessió de classe i durant els esplais hi ha d'haver els professors de guàrdia necessaris segons les característiques físiques i d'ocupació del centre

Com s'introdueixen al GestIB: Guàrdia; guàrdia de pati, guàrdia de biblioteca

Quina consideració tenen: Períodes complementaris

Membres del consell escolar del centre

- Els docents que siguin membres electes del consell escolar han de tenir assignat un període complementari a compte de les reunions del consell i de les seves comissions.

Com s'introdueixen al GestIB: Representació en el consell escolar
Quina consideració tenen: hores complementàries

Docents > 55 anys

Poden acollir-se a una de les següents mesures:

- Reducció de mitja jornada amb, la corresponent disminució de les retribucions. Una vegada aplicada la reducció de jornada, es pot substituir un període lectiu setmanal.
- Substitució de períodes lectius i complementaris:
 - a) 1 període lectiu + 2 complementaris (CHL)
 - b) 2 períodes lectius + 1 de complementari (CHL)
 - c) 3 períodes lectius.

Les CHL es poden assignar sempre que quedin garantides les reunions de coordinació docent i s'han de col·locar, sempre que sigui possible, al principi o al final de la jornada laboral.

Docents > 55 anys

Com s'introdueixen al GestIB:

Si són lectives: **Majors de 55 anys**

Si són complementàries: Majors de 55 anys. Són les CHL que no són de permanència obligada al centre

Compensació per excés d'hores lectives, CHL

Es poden assignar en els següents casos:

- Als majors de 55 anys segons l'elecció que facin.
- Als docents que tenen més de 18 períodes lectius **de docència directa** (1 període per cada període de més).
- Als docents que tenen més de 18 períodes lectius, sempre que tengui almenys 16 períodes de docència directa (1 període per cada període de més).
- Als tutors en arribar als 18 períodes lectius (1 període per cada període de més).
- Als docents que imparteixin docència directa a més de 180 alumnes (1 h)

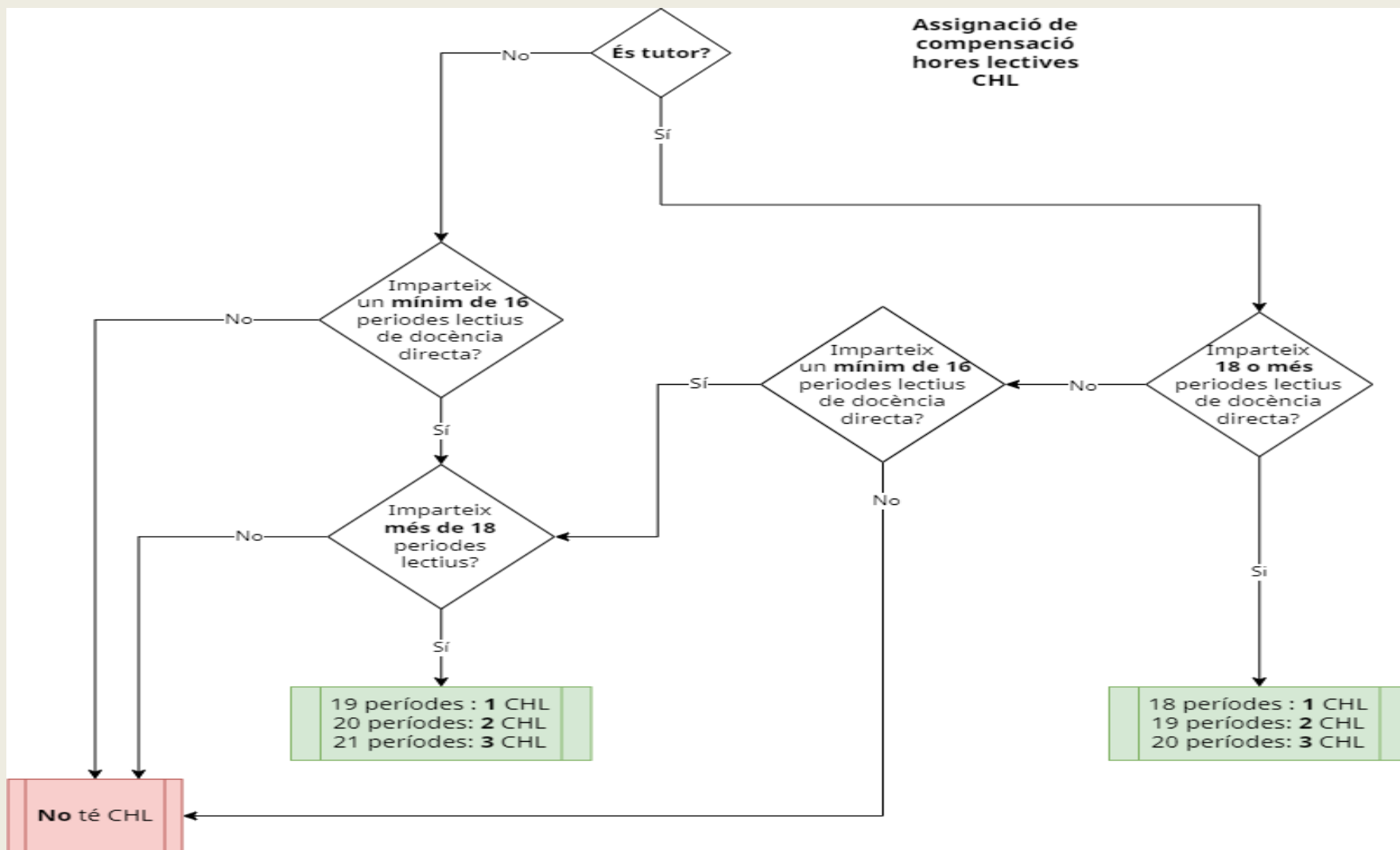
Compensació per excés d'hores lectives, CHL

Un mateix docent no podrà tenir al seu horari més de 3 CHL, llevat dels >55.

Com s'introdueixen al GestIB: Majors de 55 anys (per als >55),
Compensació d'hores lectives (CHL)

Quina consideració tenen: hores complementàries

Diagrama explicatiu de l'assignació de CHL



Altres hores complementàries

Altres activitats complementàries
Atenció a pares, mares, tutors legals o alumnes majors d'edat
Manteniment d'aules específiques
Participació en projectes institucionals
Reducció per itineràncies
Reducció retribuïda per conciliació de la vida familiar i laboral
Reunió de tutors
Reunió de coordinació docent
Tutoria de professors en pràctiques

Al setembre

- Quan s'hagi confeccionat l'horari, la direcció del centre l'**aprovarà** provisionalment, el **distribuirà** als professors i convocarà una sessió de **claustre** per tal de comprovar que, en elaborar-lo, s'hi han seguit els criteris acordats i aprovats. Si no és així, caldrà modificar-lo per adaptar-lo en el sentit procedent en un termini màxim de cinc dies, durant els quals s'haurà de complir l'horari proposat, si és el cas. **Els horaris s'han d'introduir al GestIB abans del 30 de setembre (15 d'octubre els centres que inicien estudis més tard)**

Al setembre

- L'horari individual dels docents que genera el GestIB s'ha **d'imprimir**, cada docent l'ha de **signar** i s'ha d'**arxivar** a la secretaria del centre.
- Els horaris dels grups d'alumnes, l'horari dels docents, incloent-hi tots els períodes de permanència en el centre, i la resta d'informació horària significativa s'**exposaran en un lloc accessible** als membres de la comunitat educativa i s'inclouran a la PGA per a l'aprovació definitiva.

Durant el curs

- Si durant el curs el centre ha de refer la seva organització es podran fer les modificacions que l'equip directiu consideri necessàries, degudament justificades, amb el vistiplau de la inspecció educativa. En aquest cas s'han de tornar a signar, introduir al GestIB i indicar la data en què s'ha produït el canvi.

Aspectes que s'han de tenir en compte per valorar l'organització del centre

Els horaris dels grups i dels docents concreten els aspectes organitzatius que apareixen a la PGA i ens donen molta informació.

Quan un centre educatiu ens fa arribar una sol·licitud d'increment de recursos un cop iniciat el curs, des de la DG de Planificació i Gestió Educatives consultam els horaris per veure com s'organitzen i si poden redistribuir els seus recursos per atendre les noves necessitats. Hem trobat algunes incongruències